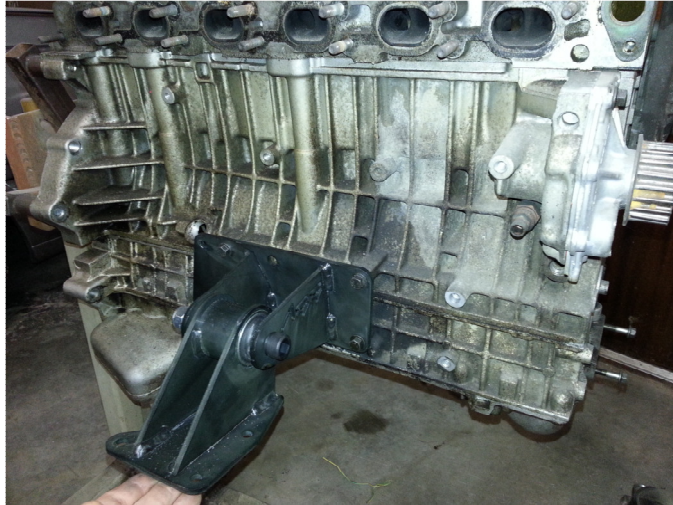


## Exempel på monteringar:

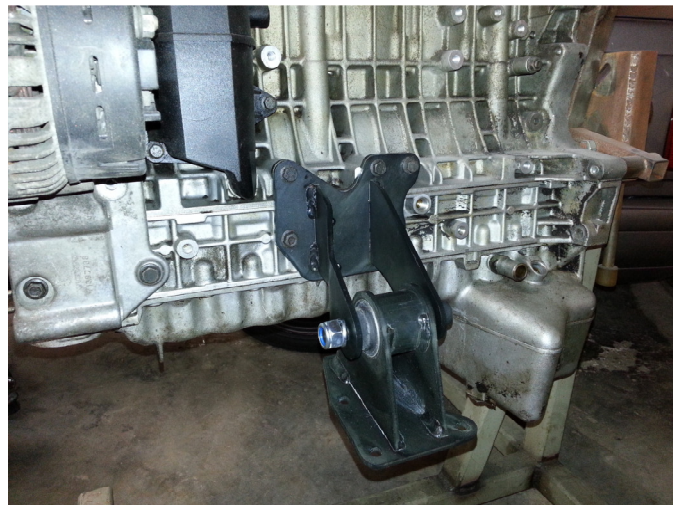
### B6254 höger



### B5234T höger



### B6254 vänster



### B5234T vänster



OBS! På bilderna visas motering med std motorfästen till 7/900, men principen om hur fästplattorna sitter i blocket är det samma. Motorfästen för montering av Volvos 5-och 6-cyl. vitmotorer i Volvo 7/900. Motorn får 0 graders lutning så oljetråget måste modifieras för att oljenivå m.m. ska stämma. Fästplattorna mot blocket kan behöva modifieras lite beroende på modell av block. Det behövs aldrig läggas till något utan bara tas bort. Det som krävs är en vinkelslip och lite försiktighet. I vissa block behöver man använda förberedda infästningshål som inte är gängade från fabrik. Passar motorer fram till -07.

Motorfäste Volvo,  
vitmotor i 740/940  
0° lutning

