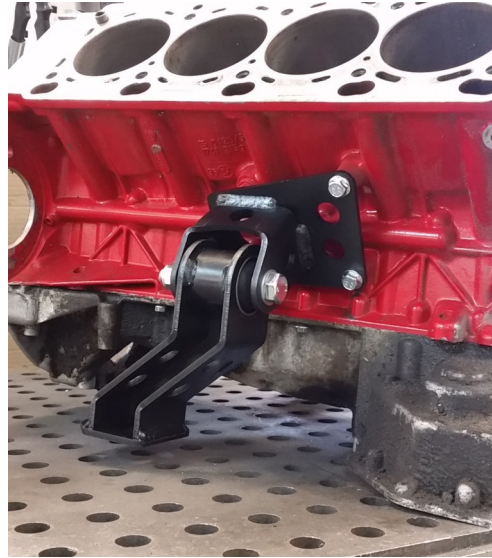
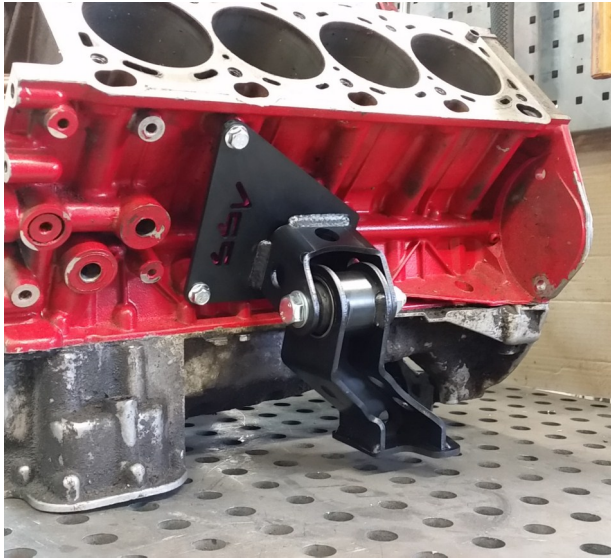


# Motorfästen BMW V8 M60 / M62 i Volvo 200 serien.



## Montering:

Original motorfäste/AC-pumpfäste plockas bort på höger sida. Vänster originalfäste modifieras enl. bilderna nedan och monteras tillbaka då oljeanslutningar går genom detta fäste.

På M60B30 från E34 tar det vänstra främre grenröret i lite på fästet och behöver justeras lite.

Det krävs att man kapar ur en bit av kylarbalken för att motorn ska få plats.

## Ingår skruv:

- 2st skruv M14x100
- 4st bricka M14
- 2st låsmutter M14
- 13st skruv M8x20
- 6st mutter M8

