

Motorfästen BMW E36/E46 - Ford Barra

AS-001017-01



Ingår skruv:

- 2st skruv M14x100
- 4st bricka M14
- 2st låsmutter M14
- 10st skruv M10x20
- 2st mutter M10

Passar alla Ford Barra motorer med bakmonterat oljetråg 2002-2016.

Fits all Ford Barra engines with rear-mounted oil pan 2002-2016.

Montering:

Barra är en stor motor och det krävs att man kapar ur och gör plats i torpedplåten/växellådstunneln (Se exempel, bild 1)

Man måste även göra ett urtag i framvagnsbalken (se bild 2)

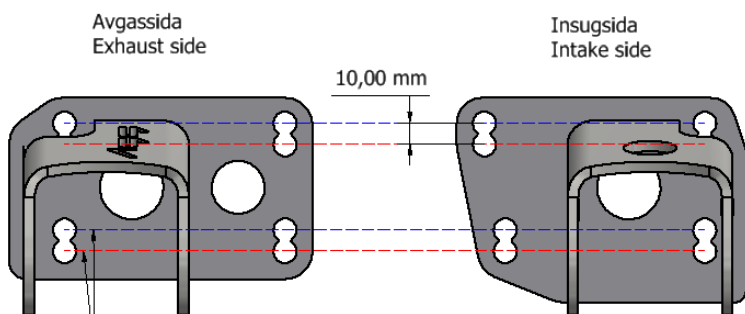
Fästena i balken samskruvas med M14 bult från led till länkkarm och M10 skruv + mutter.

Mounting:

Barra is a large engine and it is required to cut out and make room in the fire wall / gearbox tunnel (See example, pic. 1)

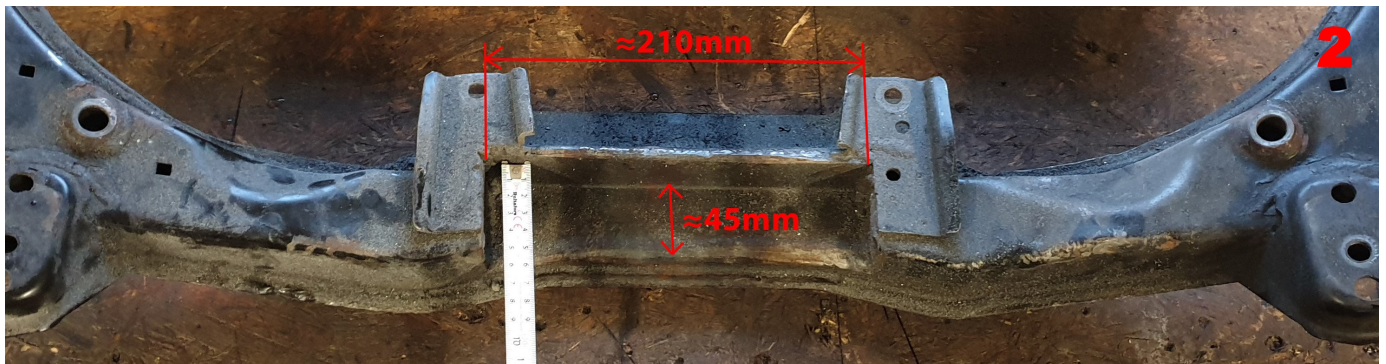
You must also make a cut out in the front beam (see pic. 2)

The brackets on the front beam are screwed together with M14 bolt from joint to wishbone and M10 screw + nut.



Använd övre eller undre raden infästningshål.
På den nedre raden kommer motorn 10mm lägre och kräver modifiering av oljetråg.

Use the top or bottom row of mounting holes.
On the lower row, the engine ends up 10 mm lower and requires modification of oil pan.



Tillverkad av:
Andersson Steel & Speed AB
Snickaregatan 2
447 37 Vårgårda

Tel: 0735-25 31 99
email: andreas@anderssonsteelspeed.se

Andersson
Steel & Speed
AS