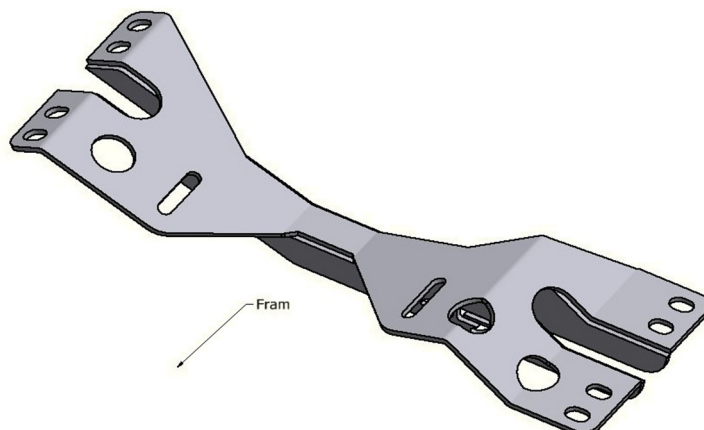
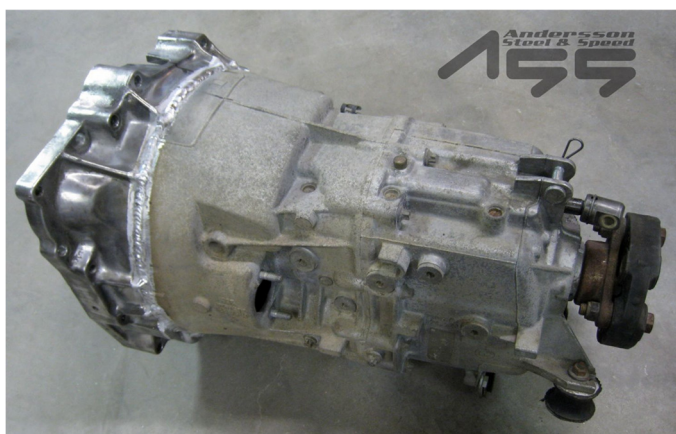


# Växellådsbalk BMW ZF 5vxl – Volvo 7/900

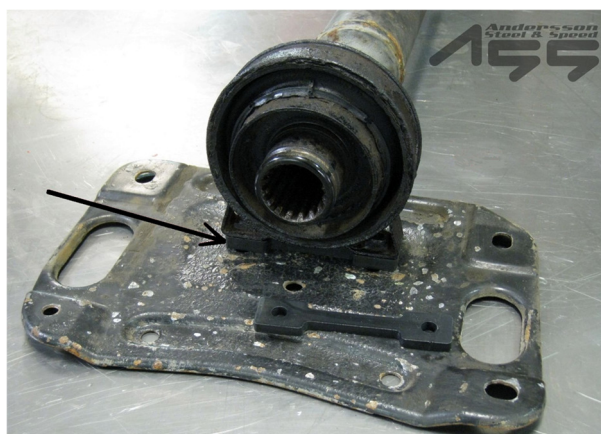
Art. nr. AS-002001-02



Balken passar många av de 5 växlade ZF lådorna från BMW, bl.a. i E34, E39, E36, E46 med 6 cyl motor från 2,3L upp till 2,8L. Ser den ut som lådan på bild 1 (bortsett från det påsvetsade Volvo-svepet) så bör det passa. Detta i Volvos 700 och 900 serie ihop med några olika motorer. För att kardans stödlagerhållare ska hamna på rätt höjd med de olika motoralternativen finns det med en distans, som monteras mellan stödlagerhållaren och fästet till den (se bild 2)



**bild 1**



**bild 2**

- |                                  |                |
|----------------------------------|----------------|
| • Volvo B23/B230                 | - distans      |
| • Volvo 5/6 cyl vitmotor         | - distans      |
| • BMW M50/S50/M52/M54            | - distans      |
| • Mercedes M104/M103/OM603/OM606 | - distans      |
| • 1JZ/2JZ                        | - utan distans |

Detta är uppmätt ihop med våra motorfästen. Man kan köra med original motorfästen i de fall det finns men då kan man behöva justera dessa distanser.

När man kör med omsvetsad låda är det mycket viktigt att växellådan är svetsad i rätt vinkel annars kommer den "resa" sig i fästet eftersom den står på två kuddar.