

Bromsoksadapter AS-009011-02

Volvo 850/S/V70 bak - Volvo S60/V70R bromsar



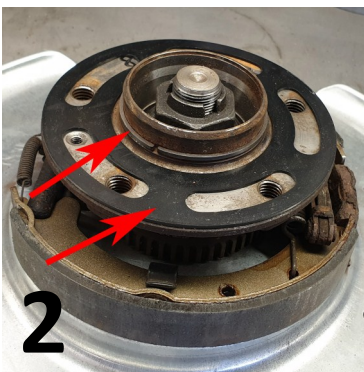
Ingår i sats:

- 2st fästen i 10mm S355MCD
- 4st 12:9 insexskruv M10x25
- 4st 12:9 insexskruv M10x35
- 2st 1,5mm distanser
- 2st centreringsringar



Montering:

Börja med att fila lite på spindeln enl. bild 1. Detta för att ena örat på bromsoket ska gå helt fritt. Pröva dig fram tills oket passar, det är väldigt lite som ska bort. Man behöver även kapa bort den delen av bromsskolden som är i vägen för det nya bromsoket.



Montera nu försiktigt distans-ringen över centrumet och sedan distansen (se bild 2) och sist bromsskivan.

Skruva sedan dit adaptern och bromsoket enl. bild 3. Adaptorn skruvas med 2st M10x25 och oket med 2st M10x30. Använd gänglåsning (ingår ej).

