

Sprängskydd transmission 740 / 940

AS-002007-01



Ingår:

- 1 st Sprängskydd
- 7 st M8x25 flänsskruv
- 7 st M8 låsmutter
- 7 st M8 karosseribricka

Montering:

Skyddet monteras över växellådstunnel mot torpedväggen.

När skyddet sitter i rätt position borras hål i karossen.

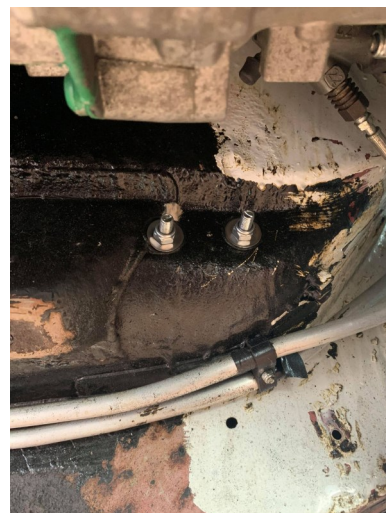
Där efter monteras samtliga skruvar. Bricka används på utsidan mot kaross och mutter.

Mounting:

The cover is mounted over the gearbox tunnel against the fire wall.

When the cover is in the correct position, holes are drilled in the body.

After that, all screws are mounted. Washer is used on the outside against the body and nut.



Tillverkad av:
Andersson Steel & Speed AB
Snickaregatan 2
447 37 Vårgårda

Tel: 0735-25 31 99
email: info@anderssonsteelspeed.se

**Andersson
Steel & Speed**
AS